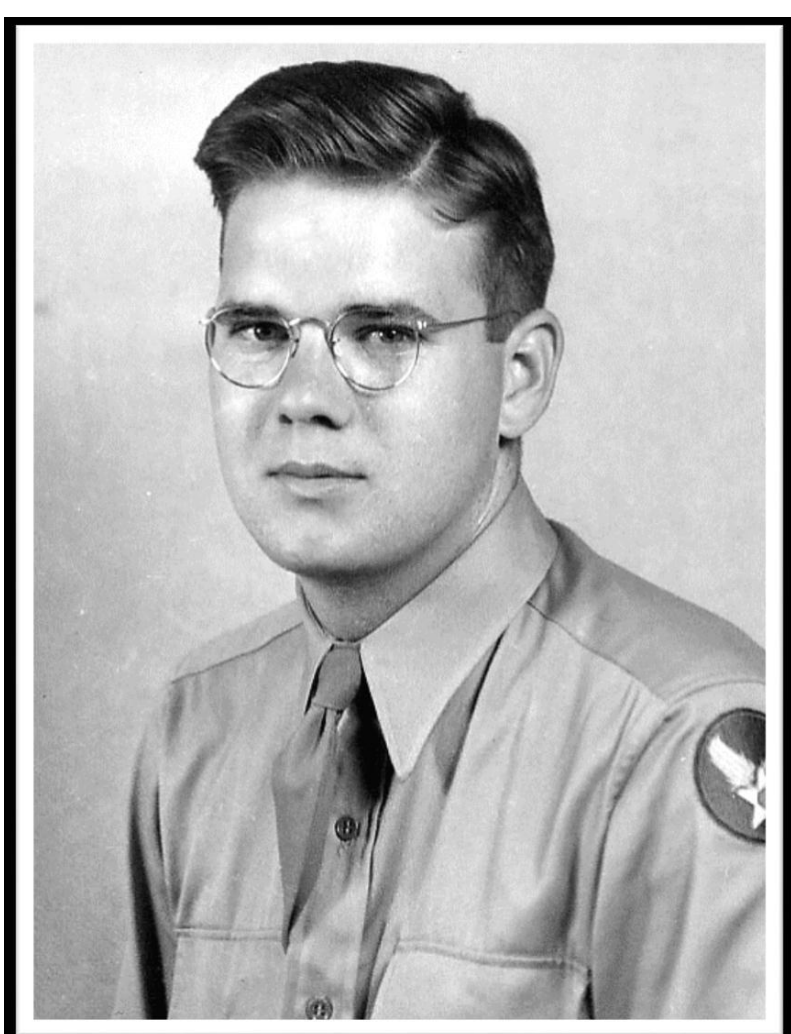
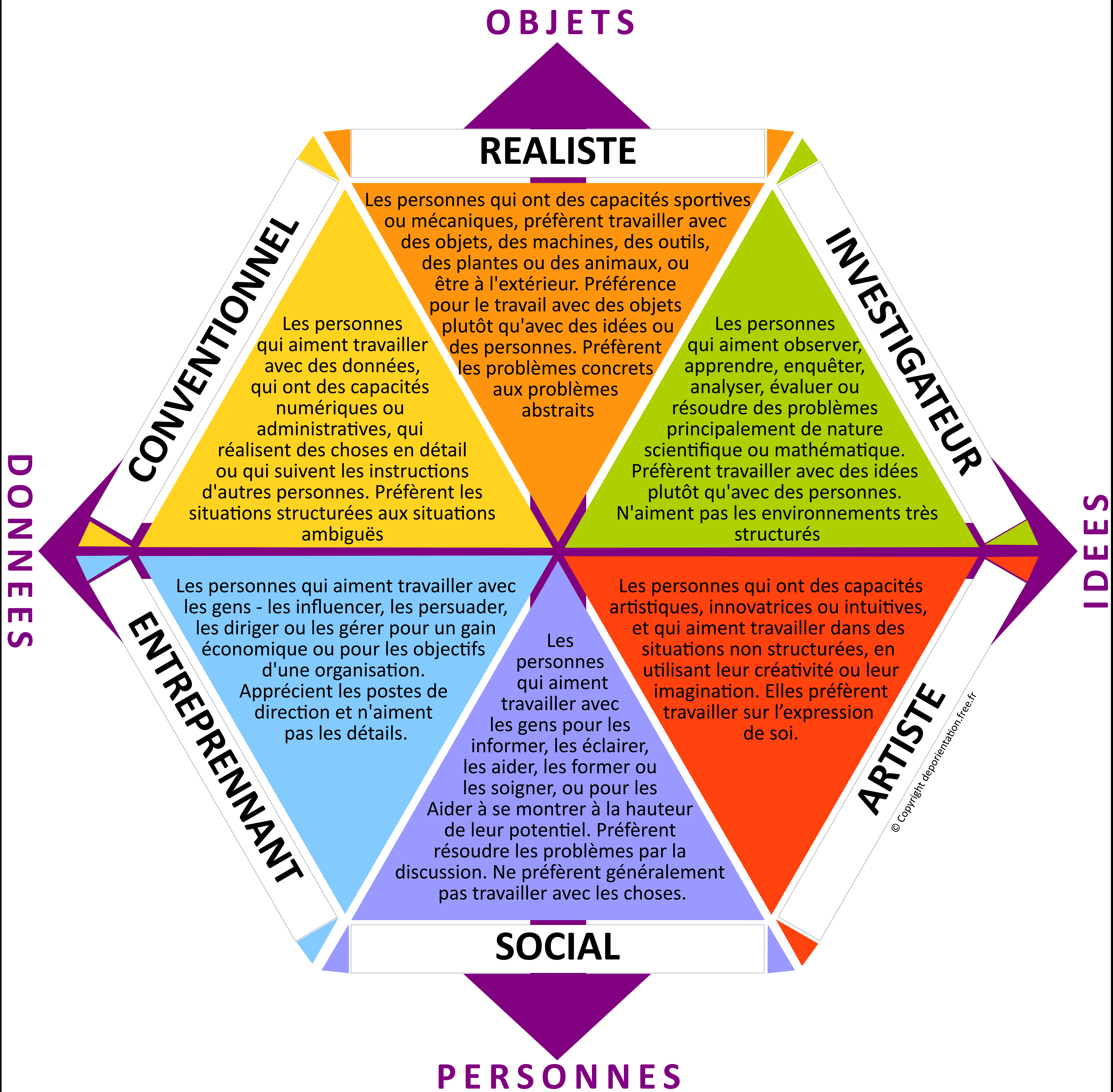


# La qualité de vie au travail avec le modèle RIASEC



John L. Holland (1919 - 2008) est un psychologue américain, professeur de sociologie à l'université Johns-Hopkins. Par ses travaux scientifiques, **J. L. Holland a démontré** que la **satisfaction au travail** est le résultat du **degré de correspondance** entre **ce que l'individu recherche** et **ce que l'environnement professionnel lui offre**. Ainsi chaque personne recherche un environnement de travail qui soit congruent avec son type de personnalité et plus cette congruence est élevée, plus l'individu est satisfait, efficient et stable (Guichard & Huteau, 2007).

Mes Intérêts D'Ado

- MiD'Adozz -

